



歴史的経緯を持つPIアドレス に関する取り組みについて

(社)日本ネットワークインフォメーションセンター
IP事業部 佐藤香奈枝

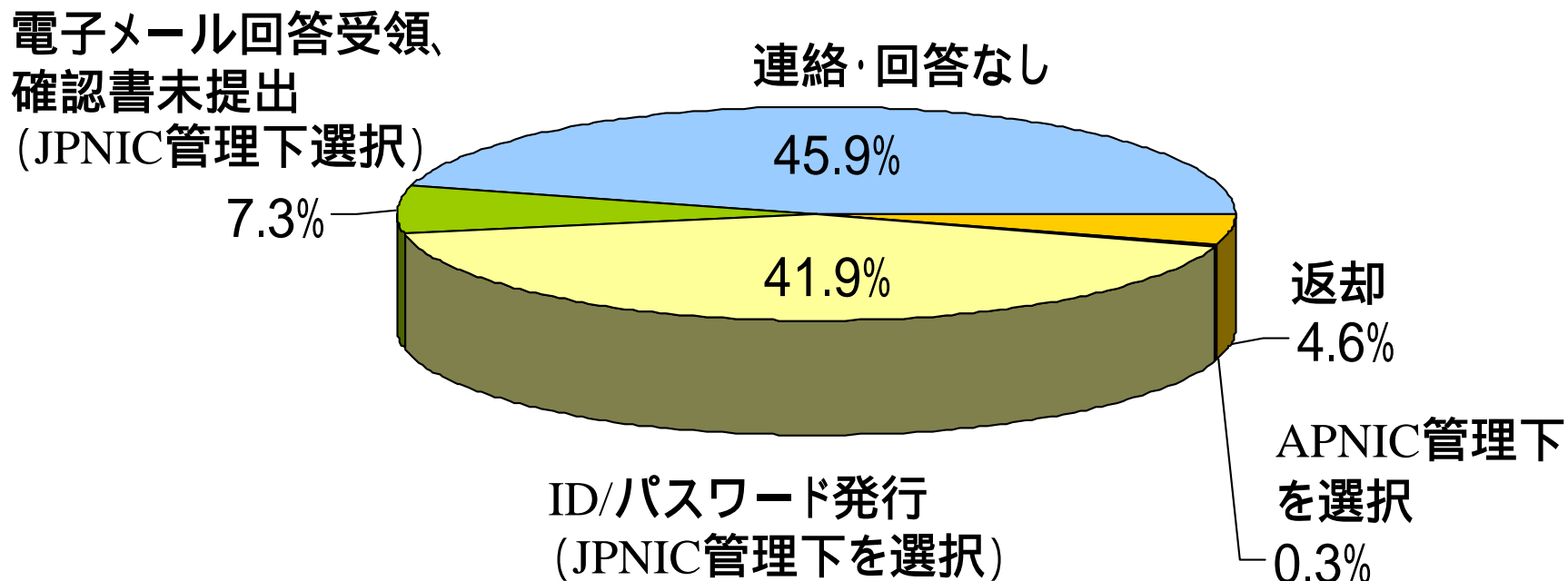
活動の経緯

2004年7～8月	歴史的経緯を持つPIアドレス(以下、歴史的PIアドレス)の登録情報の更新権限の明確化と認証強化を行うことについてコンセンサス・実装勧告	
2004年8～12月	<ul style="list-style-type: none"> ・実装勧告に基づきJPNICにて実装を検討、実施 ・「歴史的経緯を持つプロバイダ非依存アドレス割り当て規約」作成 	
2004年12月～	各割り当て先組織への連絡 (電子メール)	<ul style="list-style-type: none"> ・同意書締結 ・ID/パスワード発行
2005年9月～	各割り当て先組織への再連絡 (郵送)	
2005年11月～	歴史的PIアドレス利用状況調査	

郵送連絡到達状況

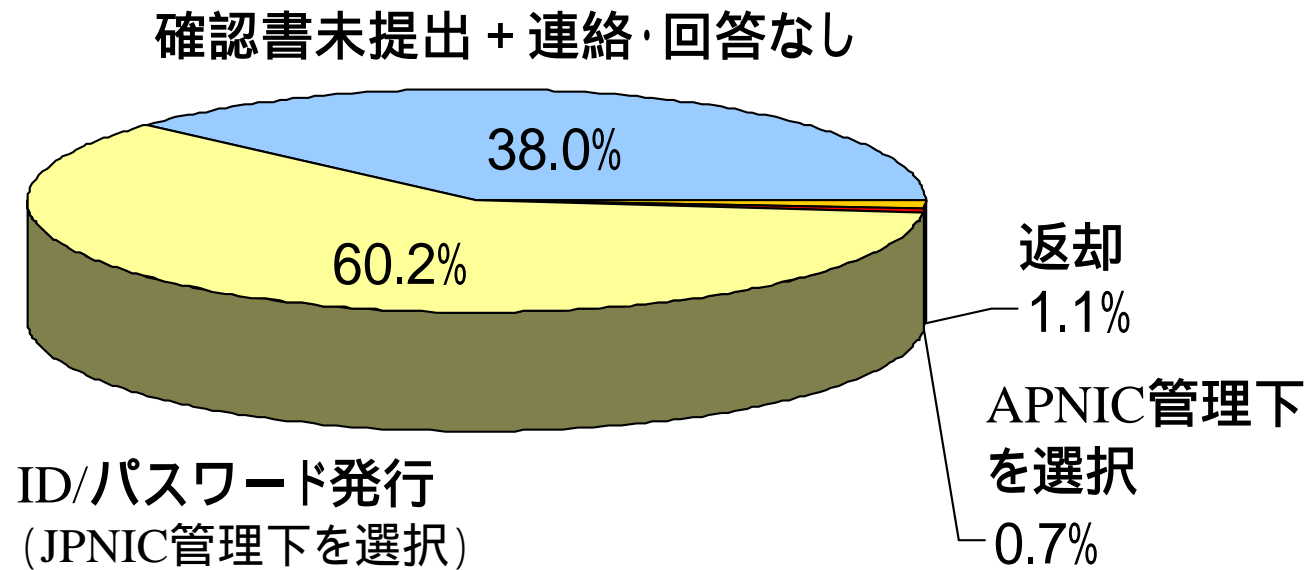
- これまでの送付件数1440件
- うち、377件分(約26%)が不達
 - 電子メール(1回目約44%、2回目約35%不達)
より到達率が高い
- メールも郵送も届いていないところも存在

手続き進捗状況 (NW情報ベース)



- 2005年11月23日現在
- 100% = 歴史的PIアドレスネットワーク情報総数3045件

手続き進捗状況 (アドレス数ベース)



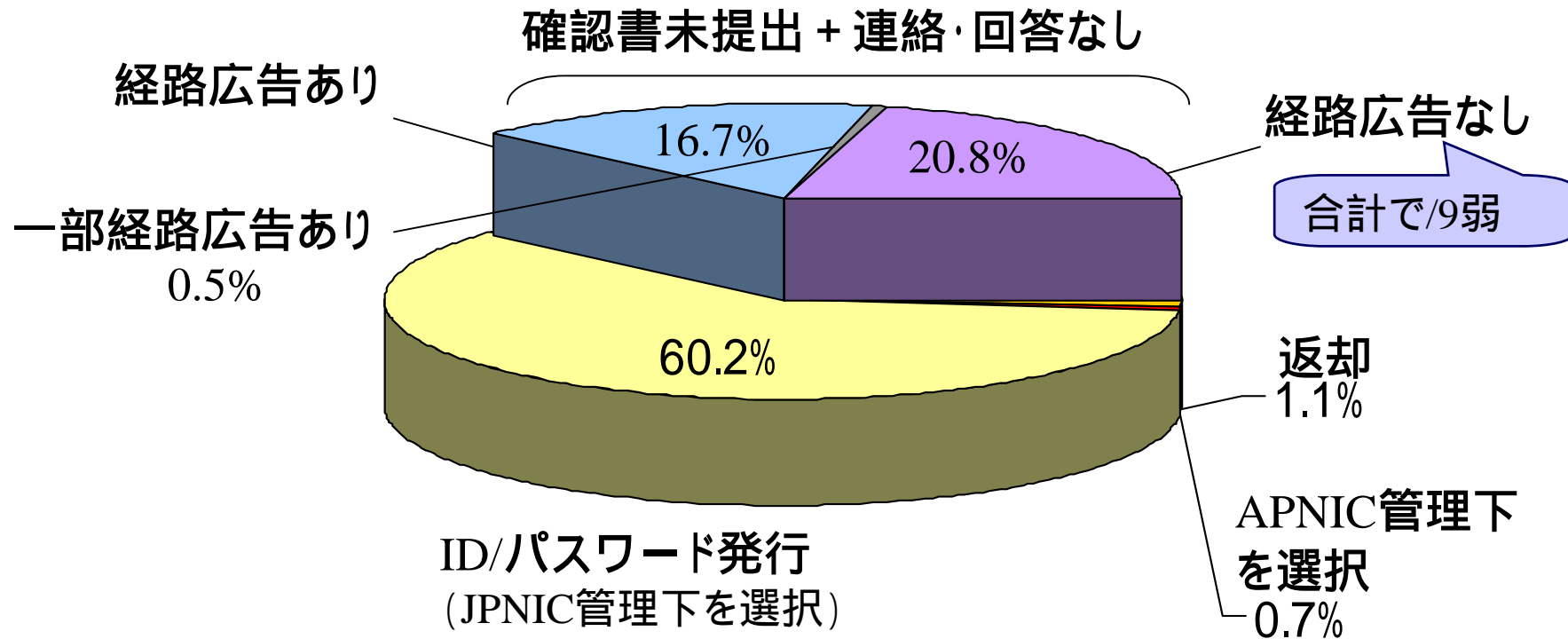
- 2005年11月23日現在
- 100% = 歴史的PIアドレス総数39,537,920IP
(旧クラスA 2個強)

➤ JPNICが管理する
PAアドレス！
(旧クラスA 2個弱)

アドレス使用状況調査

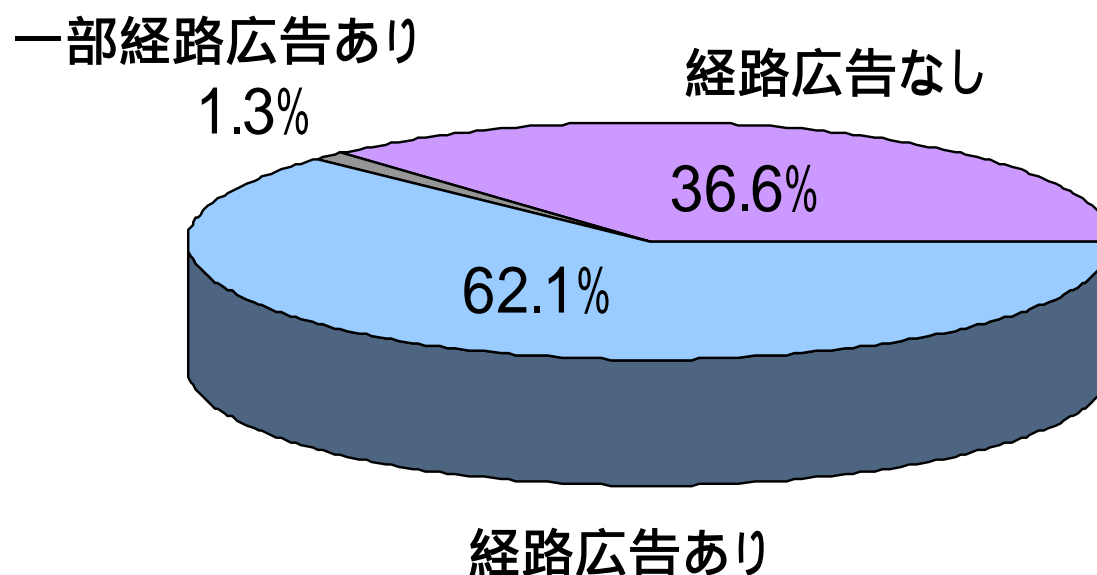
- 方法
 - 経路広告の有無を調査し、経路広告のあるものを「使用しているもの」とみなす
 - JPNICのフルルートと比較
 - 2005年11月23日実施
- 目的
 - 歴史的PIアドレスの利用状況を大まかに把握する

アドレス使用状況(手続き未完のもの)



- 2005年11月23日現在
- 100% = 歴史的PIアドレス総数39537920IP
(旧クラスA 2個強)

アドレス使用状況(全体)



- 2005年11月23日現在
- 100% = 歴史的PIアドレス総数39537920IP (/7強)

今後について

アドレスを使用するなら

➡ 確認書を提出し、ID/パスワードの発行を受けたいうえで使用していただきたい

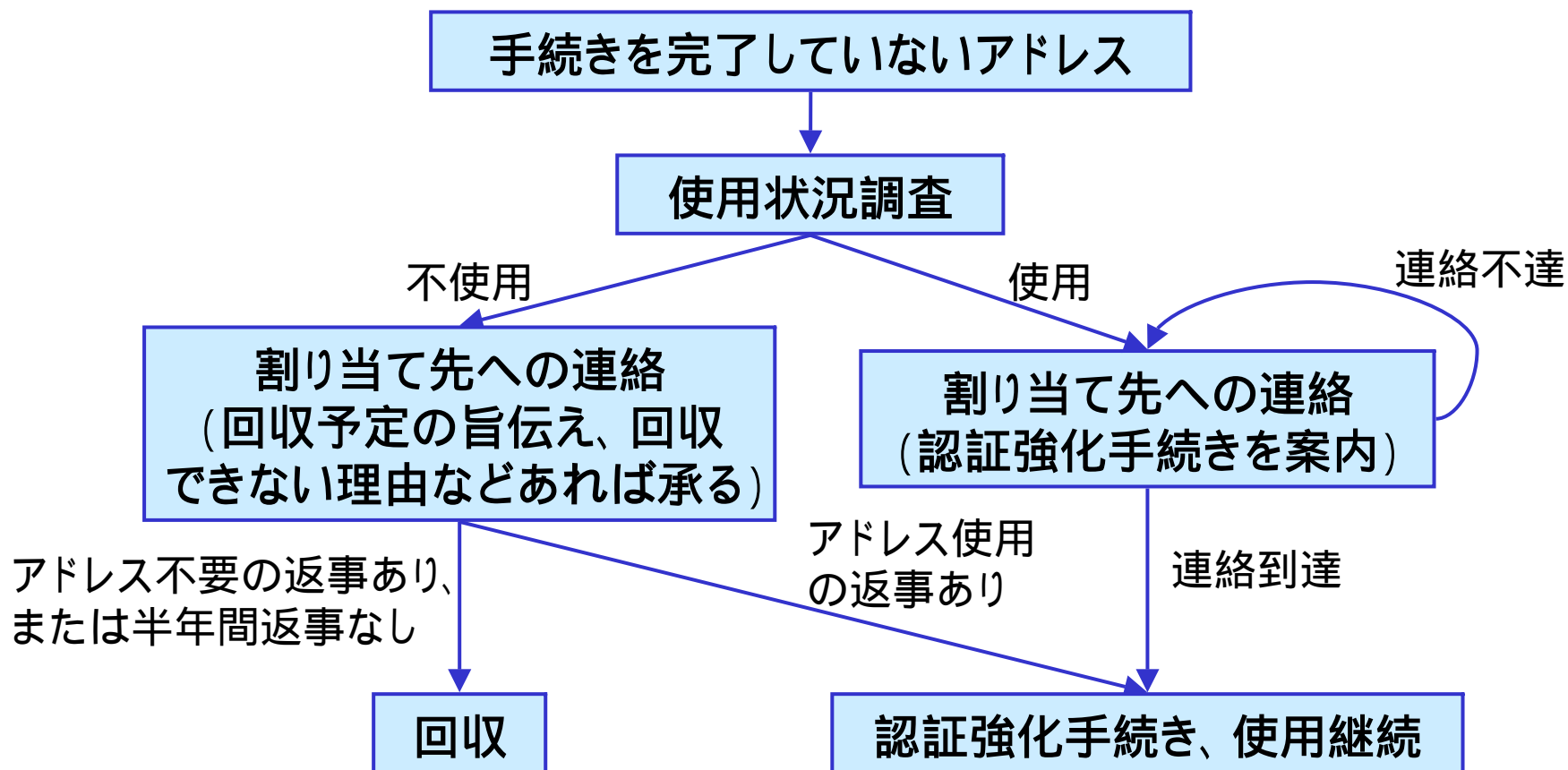
アドレスを使用しないなら

➡ 返却していただき、有効利用すべきでは？

今後の予定

- アドレスの使用状況を定期的に調査
 - 複数の地点で調査、精度を上げて実施
- 手続きが完了していないが使用しているアドレス
 - 引き続き連絡を試みる
- 手続きが完了しておらず、使用していないアドレス
 - 連絡を試み、返却を希望する場合、または連絡が取れない場合には回収する方向で検討
 - 手続きが完了しているが、使用していないアドレスは、回収の対象外とする予定

アドレス回収フロー (検討中)



スケジュール(案)

2005年12月8日	JPOPMにて報告	
2006年1月中旬	JANOGにて発表	
2006年1～6月	・使用されていない歴史的PIアドレスの回収について 検討 アドレス回収についてのご意見募集(～4月末頃)	
2006年7～8月	JPOPMにて提案、コンセンサス形成	
2006年8月～	使用状況調査	対象アドレス割り当て先への連絡
2007年2月～ (調査・連絡開始から 半年程度経過後)	アドレス回収開始 IRRに登録があれば削除要求	

* 赤字はアドレス回収を進める場合のみ

みなさまへのお願い

- アドレスの回収に関して、ご意見があればお寄せください。
- 特に、連絡手段として効果的と思われる方法があれば、ご提案ください。
 - これまでに実施した方法は、電子メール(全担当者宛て)と、郵送(管理者連絡窓口宛て)

Q&A



歴史的PIアドレスに関するご連絡・お問い合わせ

hr@nic.ad.jp